

E-Parking XS / XL

Intelligente Ladevorbereitung
Intelligent charging preparation



E-Parking XS Energiesäule für bis zu 3,7 kW E-Parking XS energy column for up to 3.7 kW

- Stabile Universal Energiesäule zur individuellen Anbringung auf dem Parksystem.

Sturdy universal energy column for individual attachment to the parking system.

- Schlanke Bauweise – keine Behinderung, auch bei schmalen Stellplätzen.

Slim design – does not get in the way, even in narrow parking spaces.

- CEE Steckdose 3-polig – Länderspezifische Adapter weltweit erhältlich.

CEE 3-pin socket – country-specific adapters available worldwide.

- Definierte und geschützte Leitungsführung in einer Energiekette.

Defined and protected wiring in a cable chain.

- Übergabedose zum Anschluss an eine Ladeelektronik oder an ein Lastmanagement.

Transfer box for connection to the charging electronics or a load management system.

- Nachträgliche Anbringung auf vielen KLAUS Multiparking Parksystemen möglich.

Retrofitting possible on many KLAUS Multiparking parking systems.



Lieferumfang

- Universal Energiesäule XS – Ladesteckdose CEE – 3,7kW 230V 1~ 16A.
- Energieführungsketten.
- Hochflexible Spezialkabel für den Einsatz in Energieketten.
- Übergabedose mit Klemmen und Anschlussplan.
- Halterungen mit Befestigungsmaterial.

Scope of supply

- Universal energy column XS – CEE charging socket – 3.7kW 230V 1~ 16A.
- Cable chain.
- Highly flexible special cables for use in cable chains.
- Transfer box with terminals and connection diagram.
- Brackets with installation material.



Über die Anschlussmöglichkeit unserer Energiesäule an Ihrem Hausnetz informieren Sie sich bitte bei Ihrem Elektrofachbetrieb.
Please contact a certified electrician to discuss the options for connecting our energy column to your building's mains network.

E-Parking XL Energiesäule für bis zu 22 kW E-Parking XL energy column for up to 22 kW

- Stabile Universal Energiesäule zur individuellen Anbringung auf dem Parksystem. *Sturdy universal energy column for individual attachment to the parking system.*
- Schlanke Bauweise – keine Behinderung, auch bei schmalen Stellplätzen. *Slim design – does not get in the way, even in narrow parking spaces.*
- Ladesteckdose Typ 2 mit Ladesteckerverriegelung. *Type 2 charging socket with charging plug lock.*
- Definierte und geschützte Leitungsführung in einer Energiekette. *Defined and protected wiring in a cable chain.*
- Übergabedose zum Anschluss an eine Ladeelektronik oder an eine Lastmanagement. *Transfer box for connection to the charging electronics or a load management system.*
- Nachträgliche Anbringung auf vielen KLAUS Multiparking Parksystemen möglich. *Retrofitting possible on many KLAUS Multiparking parking systems.*



Lieferumfang

- Universal Energiesäule XL – Ladesteckdose Typ 2 – 22kW 400V 3~ 32A.
- Energieführungskette.
- Hochflexible Spezialkabel für den Einsatz in Energieführungsketten.
- Übergabedose mit Klemmen und Anschlussplan.
- Halterungen mit Befestigungsmaterial.

Scope of supply

- Universal energy column XL – Type 2 charging socket – 22kW 400V 3~ 32A.
- Cable chain.
- Highly flexible special cables for use in cable chains.
- Transfer box with terminals and connection diagram.
- Brackets with installation material.



Über eine ausreichende Ladeinfrastruktur und die Anschlussmöglichkeiten unserer Energiesäule an Ihrer Ladeelektronik (Wallbox) informieren Sie sich bitte bei Ihrem Elektrofachbetrieb.

Please contact a certified electrician to discuss the options for connecting our energy column to your building's mains network.

Anbauvarianten E-Parking XS und XL – TrendVario 6000er Serie

Mounting options for E-Parking XS and XL – TrendVario 6000 series

- Montage der Energiesäule stehend auf Plattform.
- Übergabedose an der Rückwand zum weiteren Anschluss an das Hausnetz oder an einem Lastmanagement.
- Es sind beide Anbauvarianten, also E-Parking XS bzw. XL auf allen Plattformen möglich, mit Ausnahme auf der EG Plattform des TrendVario 6200+.

Upright installation of the energy column on the platform.

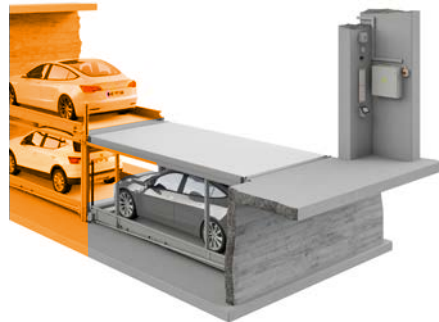
Transfer box on the rear wall for additional connection to the building's mains network or a load management system.

Both attachment variants, i.e. E-Parking XS and XL, are possible on all platforms, with the exception of the GF platform of the TrendVario 6200+.

■ trendvario 6100



■ trendvario 6100+



Kombination TrendVario 6100 / 6100+

■ trendvario 6200+



Kombination TrendVario 6200+ / 6200+

■ trendvario 6300



■ trendvario 6300+



Kombination TrendVario 6300 / 6300+

Bauseitige Leistung Services / items to be provided by the customer:

- Wallbox.
- Lastmanagement und Stromzähler (wenn benötigt).
- Unterverteilung, Absicherung und Kabelverlegung bis zur Übergabedose.
- Installation und Inbetriebnahme Ladeinfrastruktur.
- Isolations- und Schutzleiterprüfung der gesamten Ladeinfrastruktur.
- Betriebsmittelkennzeichnung.
- Wallbox.
- Load management and electricity meter (if required).
- Sub-distribution, protection and cable laying up to the junction box.
- Installation and commissioning of charging infrastructure.
- Insulation and protective conductor testing of the entire charging infrastructure.
- Equipment identification.



Die elektrische Zuleitung, sowie Anschluss, Erdung und Kennzeichnung sowie die Prüfung des dazugehörigen Potentialausgleiches, der Ladestation muss bauseits gemäß den Vorgaben der DIN VDE 0100 bzw. der jeweiligen lokalen Vorschrift erfolgen. Viele Energieversorger benötigen vorab die Meldung oder Registrierung der Ladestation, informieren Sie sich bitte bei Ihrem zuständigen Netzbetreiber. *The electrical supply, as well as connection, earthing and labeling as well as the testing of the associated equipotential bonding of the charging station must be carried out on site in accordance with the specifications of DIN VDE 0100 or the respective local regulations. Many energy providers require the notification or registration of the charging station in advance, please contact your responsible network operator for more information.*

TrendVario 6100 TrendVario 6100+		*	
EG GF	3,7 kW (3.7 kW)	11 kW – 22 kW	
UG LF	3,7 kW (3.7 kW)	11 kW – 22 kW	

■ trendvario 6100
■ trendvario 6100+

TrendVario 6200+		*	
OG UF	3,7 kW (3.7 kW)	11 kW – 22 kW	
EG GF	3,7 kW (3.7 kW)	nicht möglich <i>not possible</i>	

■ trendvario 6200+

TrendVario 6300 TrendVario 6300+		*	
OG UF	3,7 kW (3.7 kW)	11 kW – 22 kW	
EG GF	3,7 kW (3.7 kW)	11 kW – 22 kW	
UG LF	3,7 kW (3.7 kW)	11 kW – 22 kW	

■ trendvario 6300
■ trendvario 6300+

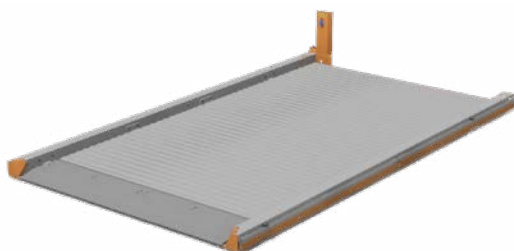
OG = Obergeschoss / EG = Erdgeschoss / UG = Untergeschoss
UF = Upper Floor / GF = Ground Floor / LF = Lower Floor

* Bei Kombination aktuell nur XS möglich.
Bei Kombination aktuell nur XS möglich.

E-Parking XS – 3,7 kW (3.7 kW)

CEE Steckdose dreipolig
Three-pin CEE socket

- *Ladedauer bei 3,7 kW = ca. 11 Std.
*Charging time at 3.7 kW approx. 11 h

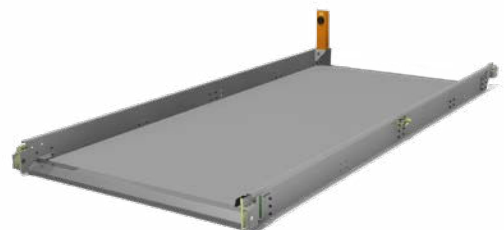


(Beispiel auf EG-Plattform TV 6200+)
(Example on GF platform TV 6200+)

E-Parking XL – 11 kW – 22 kW

Ladesteckdose Typ 2 mit Ladesteckerverriegelung
Type 2 charging socket with charging-plug lock

- *Ladedauer bei 11 kW = ca. 3,5 Std.
*Charging time at 11 kW approx. 3.5 h
- *Ladedauer bei 22 kW = ca. 2 Std.
*Charging time at 22 kW approx. 2 h



(Beispiel auf OG-Plattform TV 6200+)
(Example on UF platform TV 6200+)

* Ladedauer sind Richtwerte eines leeren 40-kWh-Akkus | Charging times are guideline values for an empty 40 kWh battery

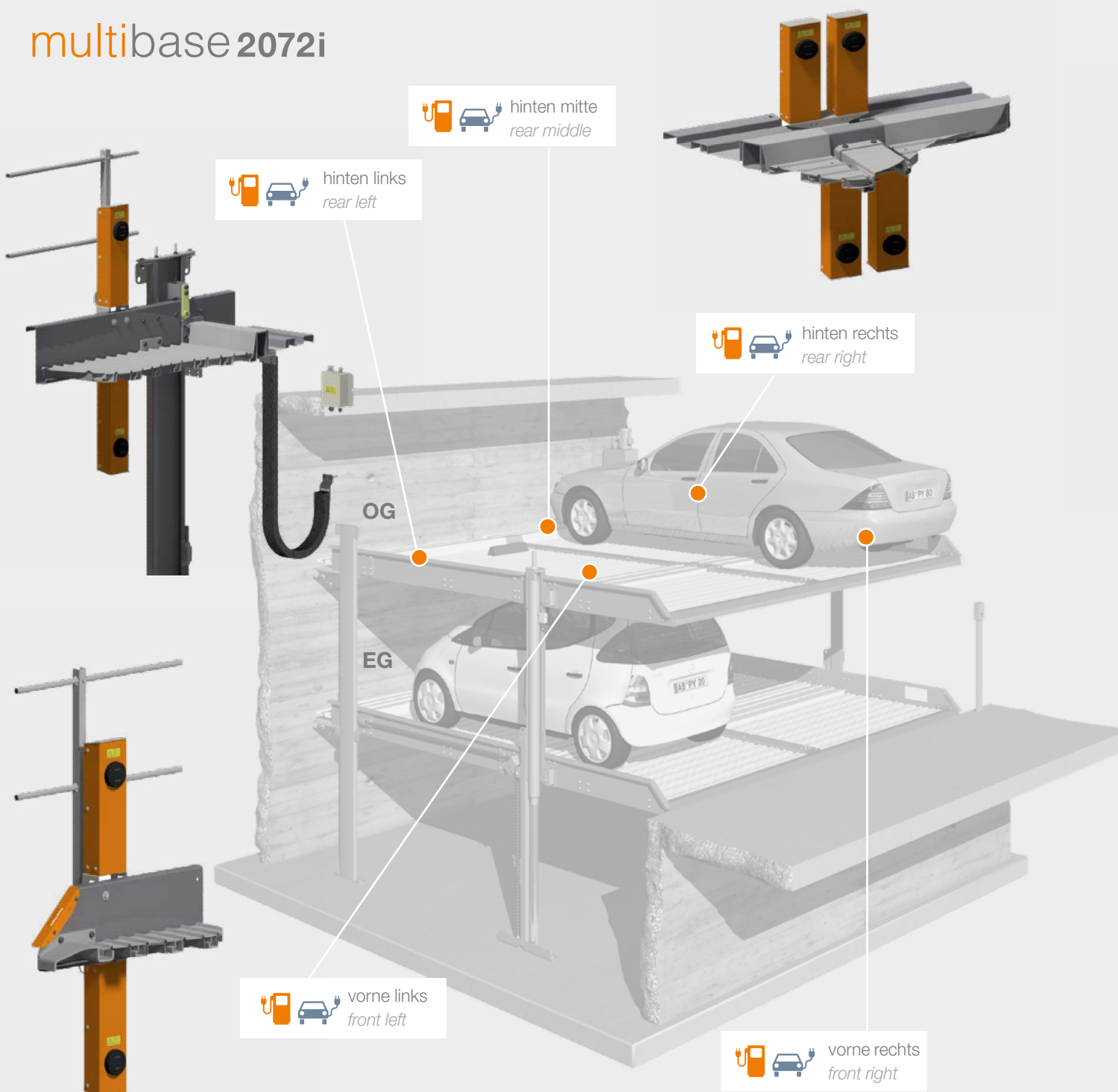
Über eine ausreichende Ladeinfrastruktur und die Anschlussmöglichkeiten unserer Energiesäule an Ihrer Ladeelektronik (Wallbox) informieren Sie sich bitte bei Ihrem Elektrofachbetrieb. *Please contact a certified electrician to discuss the options for connecting our energy column to your building's mains network.*

Anbauvarianten E-Parking XS und XL – MultiBase 2072i / 2078i

Mounting options for E-Parking XS and XL – MultiBase 2072i / 2078i

- Montage der Ladesäule für die oberen Plattformen stehend, für die unteren Plattformen hängend *Upright installation of the charging column for the upper parking spaces, hanging installation for the lower parking spaces*
- Montageposition für jede Ladesäule individuell wählbar *Individually selectable mounting position for each charging column*
- 1-4 Ladesäulen XS oder XL – auch in Kombination installierbar *1-4 XS or XL charging columns – combined installation possible*
- Übergabedose an der Rückwand zum weiteren Anschluss *Transfer box on the rear wall for additional connections*

multibase 2072i



Anbauvarianten E-Parking XS und XL – SingleVario 2061

Mounting options for E-Parking XS and XL – SingleVario 2061

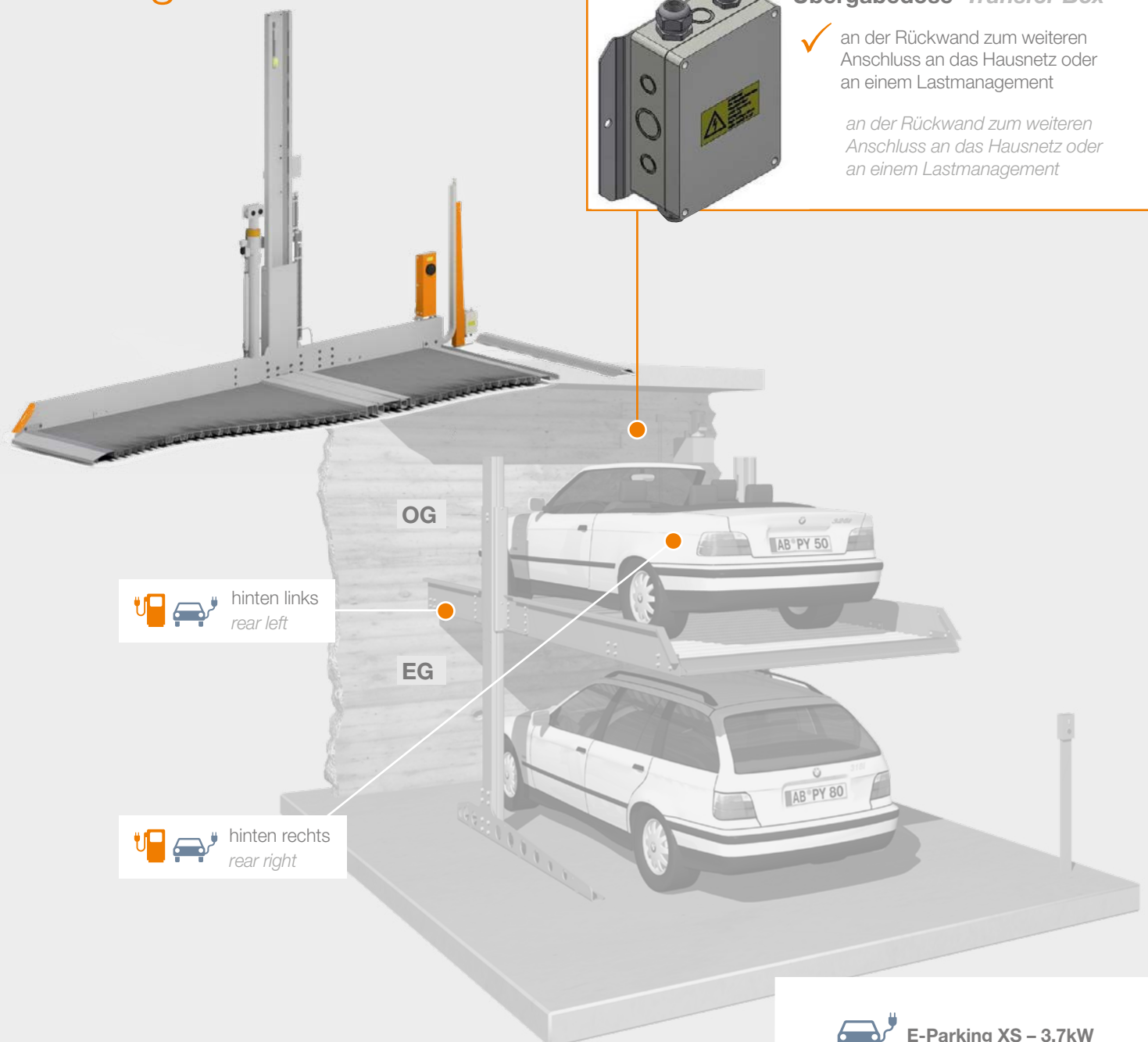
- Montage der Ladesäule stehend auf Plattform
- Montageposition für jede Ladesäule individuell wählbar
- Übergabedose in Bodennähe zum weiteren Anschluss

Upright installation of the charging column on platform

Individually selectable mounting position for each charging column

Transfer box near the ground for additional connections

singlevario 2061



Übergabedose *Transfer Box*

- ✓ an der Rückwand zum weiteren Anschluss an das Hausnetz oder an einem Lastmanagement

an der Rückwand zum weiteren Anschluss an das Hausnetz oder an einem Lastmanagement

 hinten links
rear left

 hinten rechts
rear right

 E-Parking XS – 3.7kW

 E-Parking XL – 22kW

Wenn Sie lächeln, haben wir unser Ziel erreicht.
When you smile, we have achieved our goal.

KLAUS Multiparking GmbH

Hermann-Krum-Str. 2
D-88319 Aitrach

Fon: +49 (0) 7565/508-0

info@multiparking.com

www.multiparking.com
www.service.multiparking.com

Servicehotline: 01805 082244*



facebook.com/multiparking



instagram.com/klausmultiparking

Änderungen in Farbe, Design, Ausstattung, Maßen und Technik behalten wir uns vor. Abbildungen und Maßangaben sind unverbindlich.
We reserve the right to make changes to colours, designs, features, dimensions and technologies. Illustrations and dimensions are not binding.

* 14 Cent/Min. aus dem deutschen Festnetz. Mobilnetz abweichend.
* 14 cents/min. from a German landline. Other providers' charges may vary.

