

PLAN DE LOCALISATION

Signé à Montebello, le 5 avril 2024

Lots : 6 558 364 à 6 558 369
Cadastre : du Québec
Circonscription foncière : Papineau
Municipalité : Papineauville
À la demande de : M. Alain Ross pour "La Société Immobilière Les Arpents Verts inc." Dossier : V 930

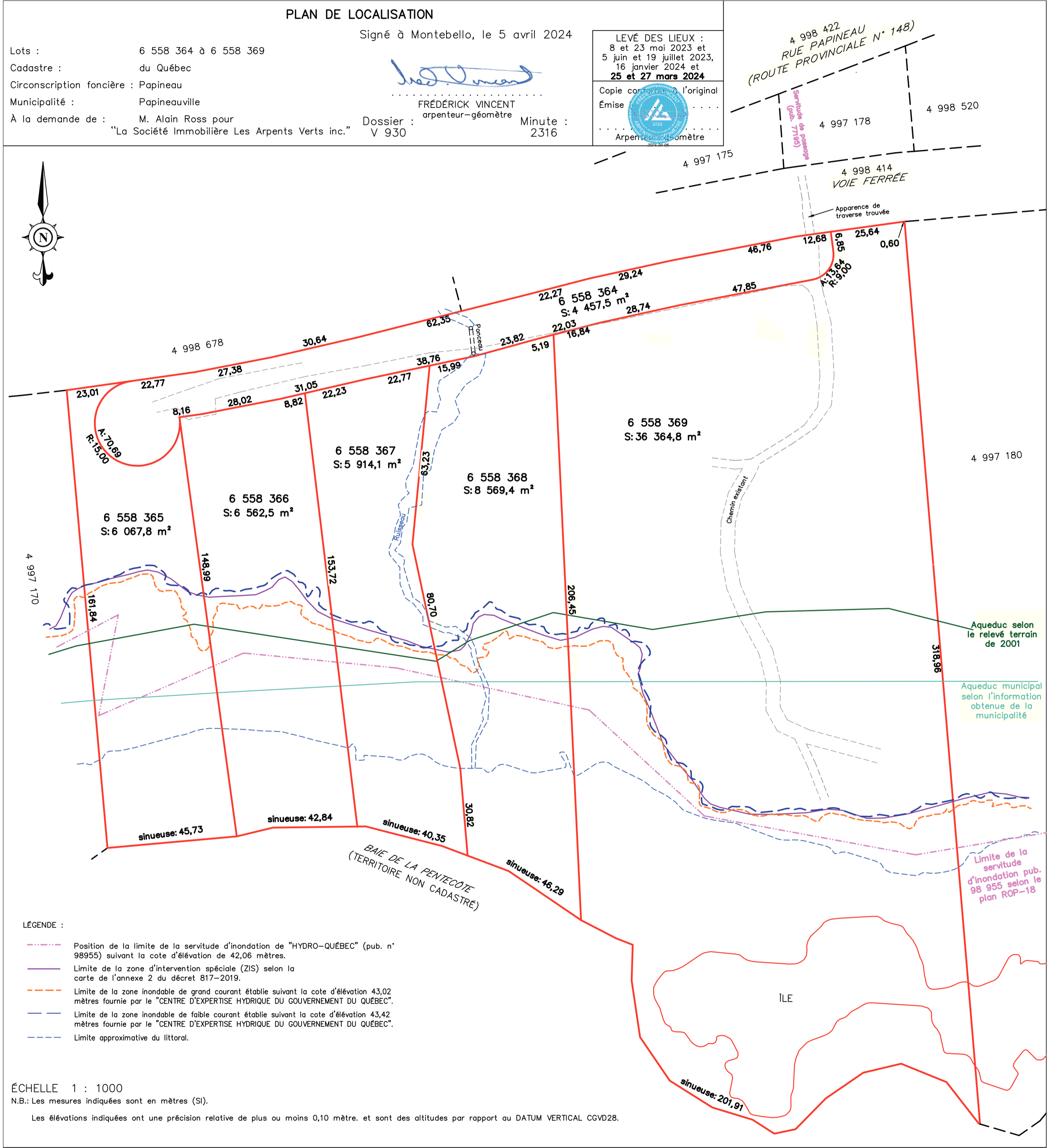
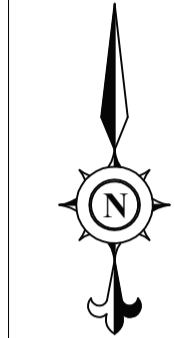
FREDERICK VINCENT
arpenteur-géomètre

Minute : 2316

LEVÉ DES LIEUX :
8 et 23 mai 2023 et
5 juin et 19 juillet 2023,
16 janvier 2024 et
25 et 27 mars 2024
Copie conforme à l'original
Émise
Arpenteur-géomètre



4 998 422
RUE PAPINEAU
(ROUTE PROVINCIALE N° 148)



LÉGENDE :

- - - - - Position de la limite de la servitude d'inondation de "HYDRO-QUÉBEC" (pub. n° 98955) suivant la cote d'élévation de 42,06 mètres.
- - - - - Limite de la zone d'intervention spéciale (ZIS) selon la carte de l'annexe 2 du décret 817-2019.
- - - - - Limite de la zone inondable de grand courant établie suivant la cote d'élévation 43,02 mètres fournie par le "CENTRE D'EXPERTISE HYDRIQUE DU GOUVERNEMENT DU QUÉBEC".
- - - - - Limite de la zone inondable de faible courant établie suivant la cote d'élévation 43,42 mètres fournie par le "CENTRE D'EXPERTISE HYDRIQUE DU GOUVERNEMENT DU QUÉBEC".
- - - - - Limite approximative du littoral.

ÉCHELLE 1 : 1000

N.B.: Les mesures indiquées sont en mètres (SI).

Les élévations indiquées ont une précision relative de plus ou moins 0,10 mètre, et sont des altitudes par rapport au DATUM VERTICAL CGVD28.