



130





Copyright Reserved

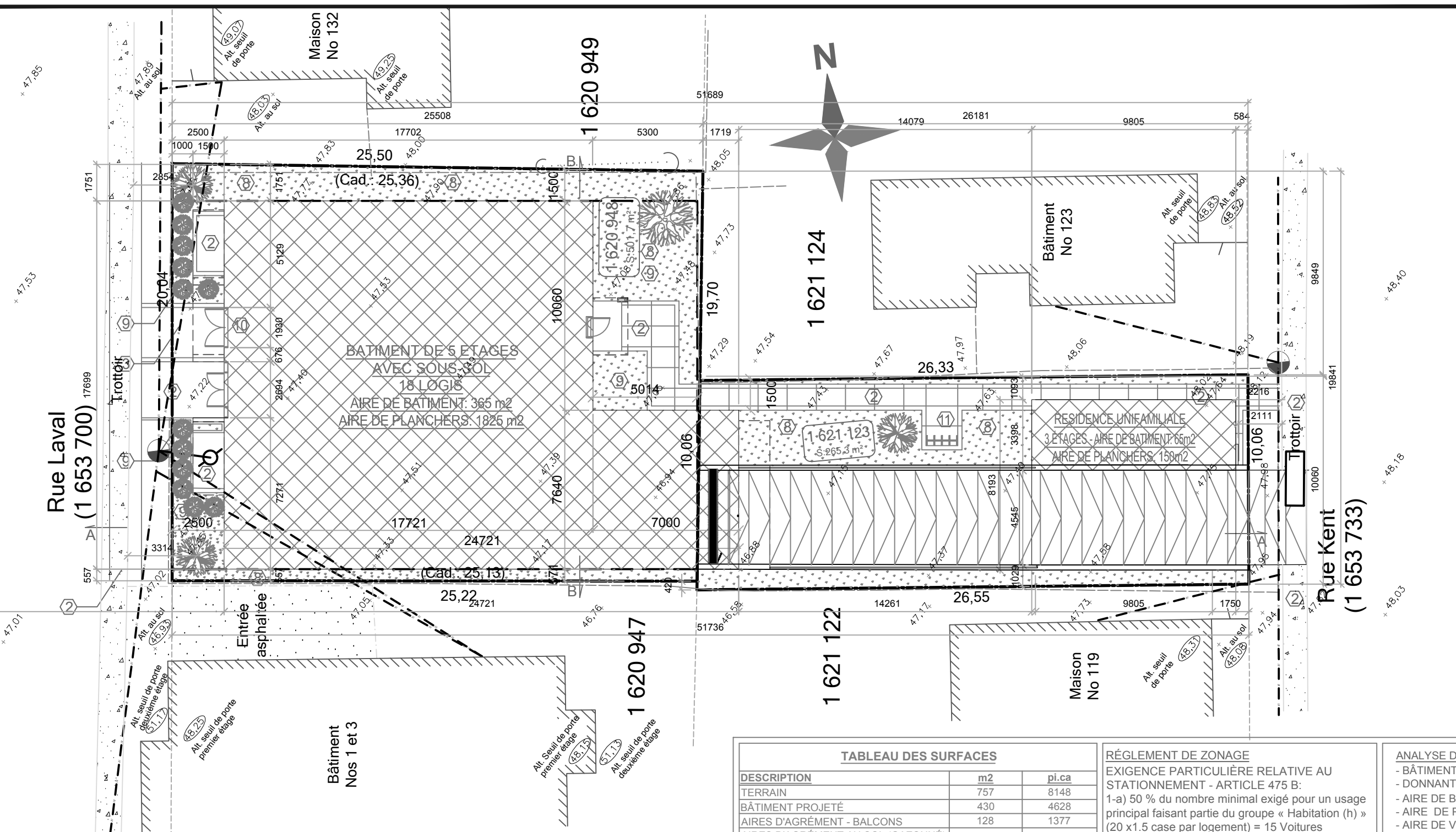
The Contractor shall verify and be responsible for all dimensions. DO NOT scale the drawing - any errors or omissions shall be reported to Pierre Tabet architect without delay. The Copyrights to all designs and drawings are the property of Pierre Tabet Architect. Reproduction or use for any purpose other than that authorized by Pierre Tabet Architect is forbidden.

3	Revision du PIA	P.T.	P.T.	2022.12.21	
2	MODIFICATION DU CONCEPT	P.T.	P.T.	2013.05.23	
1	MODIFICATION DU CONCEPT	P.T.	P.T.	2013.01.24	
Révision		By	Appd.	YY.MM.DD	
5	PIA	P.T.	P.T.	2021.05.20	
4	DÉROGATION MINEURE	P.T.	P.T.	2013.11.11	
3	C.C.U.	P.T.	P.T.	2013.06.18	
2	CHANGEMENT DE ZONAGE	P.T.	P.T.	2012.10.20	
1	POUR APPROBATION	P.T.	P.T.	2012.03.30	
Émis		By	Appd.	YY.MM.DD	
FICHER		DWN	CHKD	DSGN	DATE

Projet
LAVAL KENT
ENSEMBLE RESIDENTIEL,
130 RUE LAVAL, 121 KENT
GATINEAU QC.

Titre
PROJET PROPOSÉ
PLAN D'IMPLANTATION

Projet No.	Echelle	Date
3	1:200	2021/05/20
Révision	Feuille	Dessin No.
		A-1.110



- CONFORMITÉ AUX OBJECTIFS ET AUX CRITÈRES DU PIA**
- A2- NOUS AVONS FAVORISÉ L'IMPLANTATION D'UN PROJET URBAIN INTÉGRÉ QUI ENCADRE LE DOMAINE PUBLIC D'UN CÔTÉ ET QUI REMPLIT LA TRAME URBAINE D'UNE FAÇON TRADITIONNELLE DE L'AUTRE CÔTÉ TOUT EN EXPRIMANT PAR SON ARCHITECTURE CONTEMPORAINE TOUTE LA DYNAMIQUE DU CENTRE-VILLE.
 - A3- NOUS AVONS INSISTÉ POUR ENCADRER ET S'EXPOSER DIRECTEMENT SUR LE PARC TOUT EN FAVORISANT DES VOLUMES D'ACCENT S'ARRIMANT À LA SILHOUETTE AUTOUR DU PARC.
 - A4- LES ENTRÉES SONT BIEN IDENTIFIÉES EN FONCTION DE LEUR HIÉRARCHIES. ELLES SONT BIEN SITUÉES GÉOGRAPHIQUEMENT PAR RAPPORT AU PARC OU AUX RUES ADJACENTES ET SONT PROTÉGÉES PAR DES MARQUISES DE STYLE CONTEMPORAIN.
 - A5- L'ACCÈS AU STATIONNEMENT EST INTÉGRÉE À L'ARCHITECTURE DU BÂTIMENT ET A UN IMPACT MINIMAL SUR LES PROPRIÉTÉS VOISINANTES.
 - B1- NOUS AVONS PRIVILÉGIÉ UNE ARCHITECTURE CONTEMPORAINE DE QUALITÉ QUI S'INTÈGRE HARMONIEUSEMENT DANS LE CONTEXTE ET RÉFLÈTE LA DYNAMIQUE DU CENTRE-VILLE.
 - B2- NOUS AVONS FAVORISÉ L'UTILISATION DE MATÉRIAUX DE REVÊTEMENT EXTÉRIEUR À LA QUALITÉ URBAINE DE L'ENSEMBLE. NOUS AVONS PRIVILÉGIÉ LA MAÇONNERIE AVEC BOIS ET MÉTAL COMME ÉLÉMENTS DÉCORATIFS.
 - B3- NOUS PROPOSONS DE RENFORCER LE CARACTÈRE PAYSAGER DE L'ENVIRONNEMENT URBAIN ET DU PAYSAGE DE LA RUE.
 - C1- NOUS PROPOSONS UN MILIEU ATTRAYANT ET SÉCURITAIRE POUR LES PIÉTONS.

TABLEAU DES SURFACES

DESCRIPTION	m2	pi.ca
TERRAIN	757	8148
BÂTIMENT PROJETÉ	430	4628
AIRES D'AGRÈMENT - BALCONS	128	1377
AIRES D'AGRÈMENT AU SOL (GAZONNÉ)	165	1776

RÈGLEMENTS D'URBANISME DE LA VILLE

RÈGLEMENT DE ZONAGE 502-2005 ANNEXE A ZONE H-08-176

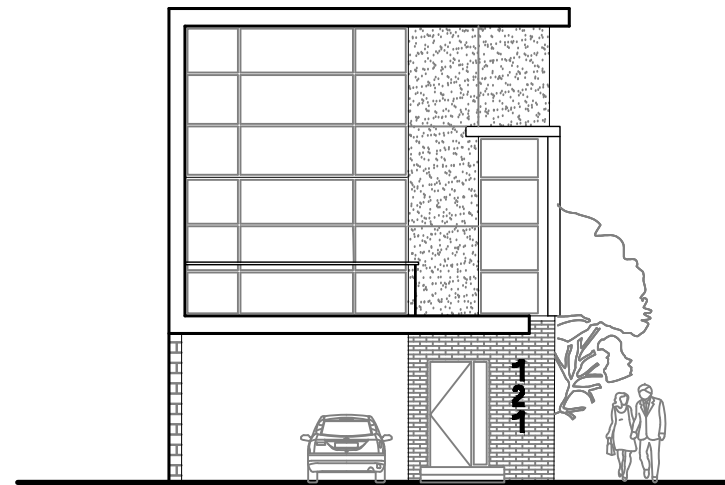
DESCRIPTION	PROPOSÉ	REQUIS
SURFACE DU TERRAIN	757 m2	N/A
LARGEUR DU TERRAIN	20 m	N/A
PROFONDEUR DU TERRAIN	52 m	N/A
MARGE AVANT	2.5 m	1.5 m / 3.5 m
MARGE LATÉRALE 1	1.5 m	1.5 m
MARGE LATÉRALE 2	.57 m	1.5 m
MARGE ARRIÈRE	5 m	5 m
AIRE DE BÂTIMENT	430 m2	84 m2
AIRE DE PLANCHERS	1 975 m2	200 m2
LARGEUR DU MUR AVANT	18 m	12 m
ESPACE BÂTIMENT/TERRAIN	0.57	0.8
NOMBRE DE LOGEMENTS	16	2 / 6
HAUTEUR DE BÂTIMENT***	5 Étages/3 Étages	2 / 3 Étages
ESPACES DE STATIONNEMENT	15	15

RÈGLEMENT DE ZONAGE
 EXIGENCE PARTICULIÈRE RELATIVE AU STATIONNEMENT - ARTICLE 475 B:
 1-a) 50 % du nombre minimal exigé pour un usage principal faisant partie du groupe « Habitation (h) » (20 x 1.5 case par logement) = 15 Voitures

- LÉGENDE**
- ① BORDURE DE BÉTON
 - ② TROTTOIR
 - ③ TROTTOIR ABAISSÉ
 - ④ MARQUAGE
 - ⑤ ESPACE STATIONNEMENT HANDICAPÉ
 - ⑥ ENSEIGNE STATIONNEMENT HANDICAPÉ
 - ⑦ ASPHALTE
 - ⑧ ENGAZONNEMENT
 - ⑨ PAYSAGEMENT
 - ⑩ SUPPORT À VÉLOS
 - ⑪ REMISE A DECHETS

- ANALYSE DE BÂTIMENT**
- BÂTIMENT RESIDENTIEL DE 5 ÉTAGES
 - DONNANT SUR 2 RUES
 - AIRE DE BÂTIMENT: 430m2
 - AIRE DE PLANCHERS: 1 975m2
 - AIRE DE VERDURE: 177m2
 - PARTIE 3 DU CCQ- CNB 2010
 - USAGE: GROUPE "C"
 - CLASSIFICATION: 3.2.2.58
 - CONSTRUCTION INCOMBUSTIBLE OU BOIS LAMELÉ
 - GICLEURS REQUIS
 - RESISTANCE AU FEU DE 60mn REQUISE POUR LES PLANCHERS ET LES STRUCTURES VERTICALES QUI LES SUPPORTENT
 - AUCUNE RESISTANCE AU FEU REQUISE POUR LE TOIT
 - SEPARATION COUPE- FEU DE 1H REQUISE ENTRE LE CORRIDOR COMMUN ET LE RESTE DE L'AIRE DE PLANCHER
 - AUCUNE RESISTANCE AU FEU REQUISE POUR LES SEPARATIONS COUPE-FEU ENTRE LA CONCIERGERIE ET LE RESTE DE L'AIRE DE PLANCHER (3.3.1.21.3)
 - RESISTANCES AU FEU DE 1H REQUISE POUR LES ISSUES
 - ASCENSSEUR: DIMENSIONS POUVANT RECEVOIR UNE CIVIERE DE 2010x610mm TEL QUE 3.5.4.1.1)
 - SALUBRITÉ: ÉCLAIREMENT DE 10% REQUIS POUR LES SEJOURS ET 5% POUR LES CHAMBRES A COUCHER
 - CONCEPTION SANS OBSTACLE: APPLICABLE A TOUT LE BÂTIMENT CONFORMÉMENT À LA SECTION 3

Copyright Reserved
 The Contractor shall verify and be responsible for all dimensions. DO NOT scale the drawing - any errors or omissions shall be reported to Pierre Tabet architecte without delay. The Copyrights to all designs and drawings are the property of Pierre Tabet Architect. Reproduction or use for any purpose other than that authorized by Pierre Tabet Architect is forbidden.



ELEVATION EST (BÂTIMENT AVANT) - ECH: 1/125



ELEVATION EST - ECH: 1/125



ELEVATION OUEST - ECH: 1/125

LÉGENDE

-  PIERRE DE CIMENT DE ARRISCRAFT SÉRIE RENAISSANCE
-  BRIQUE-SIOUX CITY SÉRIE: SATIN NORMAN COUL.: EBONITE
-  PANNEAU DE BETON LÉGER (SICO 6194-21)
-  PANNEAU DE BETON LÉGER (SICO 6207-73)
-  PANNEAUX D'ALUMINIUM PRÉ-PEINTS COULEUR FUSAIN ID-8306
-  DECLIN D'ALUMINIUM (DIZAL, 102-03 Iroko Sable)

Notes

3	Revision du PIA	P.T.	P.T.	2022.12.21
2	MODIFICATION DU CONCEPT	P.T.	P.T.	2013.05.23
1	MODIFICATION DU CONCEPT	P.T.	P.T.	2013.01.24
Révision		By	Appd.	YY.MM.DD
5	PIA	P.T.	P.T.	2021.05.20
4	DÉROGATION MINEURE	P.T.	P.T.	2013.11.11
3	C.C.U.	P.T.	P.T.	2013.06.18
2	CHANGEMENT DE ZONAGE	P.T.	P.T.	2012.10.20
1	POUR APPROBATION	P.T.	P.T.	2012.03.30
Émis pour		By	Appd.	YY.MM.DD

FICHIER	DWN	CHKD	DSGN	DATE
---------	-----	------	------	------

Scéau

Projet

LAVAL KENT
 ENSEMBLE RESIDENTIEL,
 130 RUE LAVAL, 121 KENT
 GATINEAU QC.

Titre


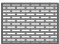
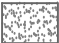

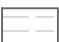
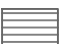
PROJET PROPOSÉ
 ÉLÉVATIONS EST & OUEST

Projet No.	Échelle	Date
	1:150	2021/05/20
Révision	Feuille	Dessin No.
3		A-1.210

Copyright Reserved

The Contractor shall verify and be responsible for all dimensions. DO NOT scale the drawing - any errors or omissions shall be reported to Pierre Tabet architect without delay. The Copyrights to all designs and drawings are the property of Pierre Tabet Architect. Reproduction or use for any purpose other than that authorized by Pierre Tabet Architect is forbidden.

LÉGENDE

-  PIERRE DE CIMENT DE ARRISCRAFT
SÉRIE RENAISSANCE
-  BRIQUE-SIOUX CITY
SÉRIE: SATIN NORMAN
COUL.: EBONITE
-  PANNEAU DE BÉTON LÉGER
(SICO 6194-21)
-  PANNEAU DE BÉTON LÉGER
(SICO 6207-73)
-  PANNEAUX D'ALUMINIUM PRÉ-PEINTS
COULEUR FUSAIN ID-8306
-  DECLIN D'ALUMINIUM
(DIZAL, 102-03 Iroko Sable)

Notes

3	Revision du PIA	P.T.	P.T.	2022.12.21
2	MODIFICATION DU CONCEPT	P.T.	P.T.	2013.05.23
1	MODIFICATION DU CONCEPT	P.T.	P.T.	2013.01.24
Révision		By	Appd.	YY.MM.DD
5	PIA	P.T.	P.T.	2021.05.20
4	DÉROGATION MINEURE	P.T.	P.T.	2013.11.11
3	C.C.U.	P.T.	P.T.	2013.06.18
2	CHANGEMENT DE ZONAGE	P.T.	P.T.	2012.10.20
1	POUR APPROBATION	P.T.	P.T.	2012.03.30
Émis		By	Appd.	YY.MM.DD

FICHIER	DWN	CHKD	DSGN	DATE
---------	-----	------	------	------

Scéau

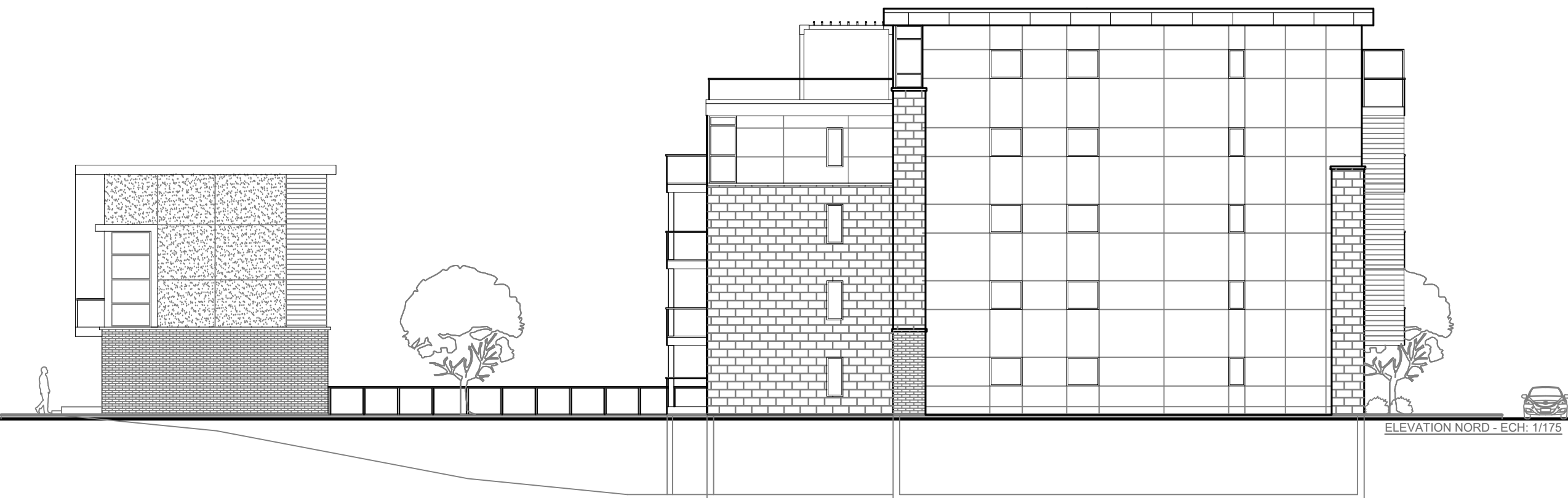
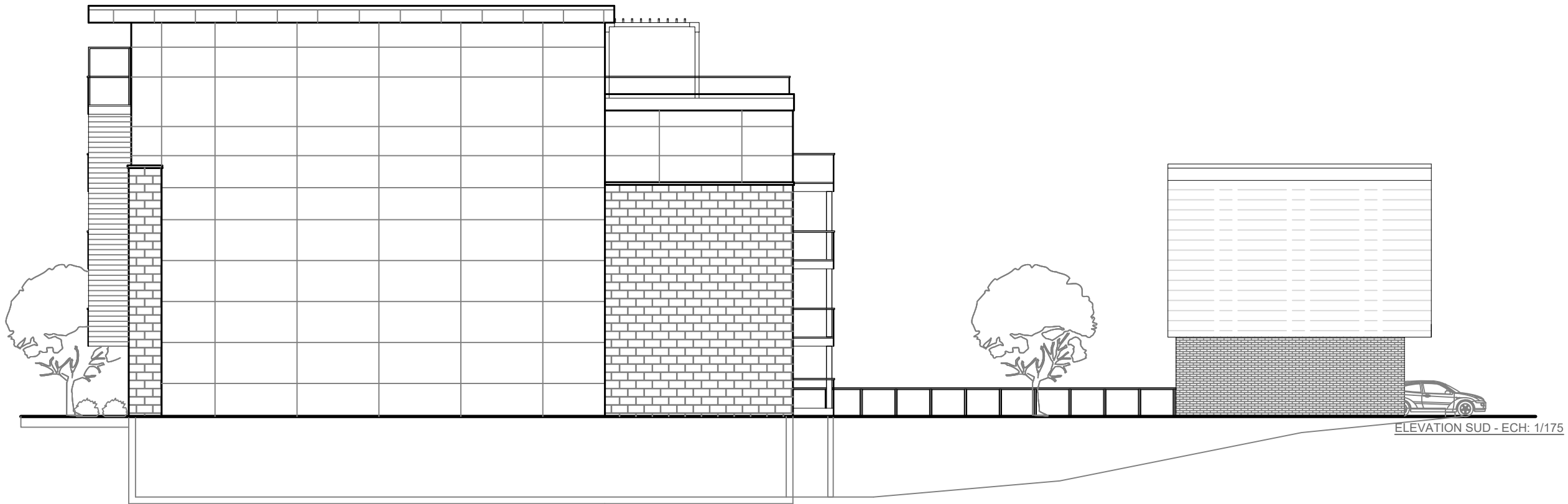
Projet

LAVAL KENT
 ENSEMBLE RESIDENTIEL,
 130 RUE LAVAL, 121 KENT
 GATINEAU QC.

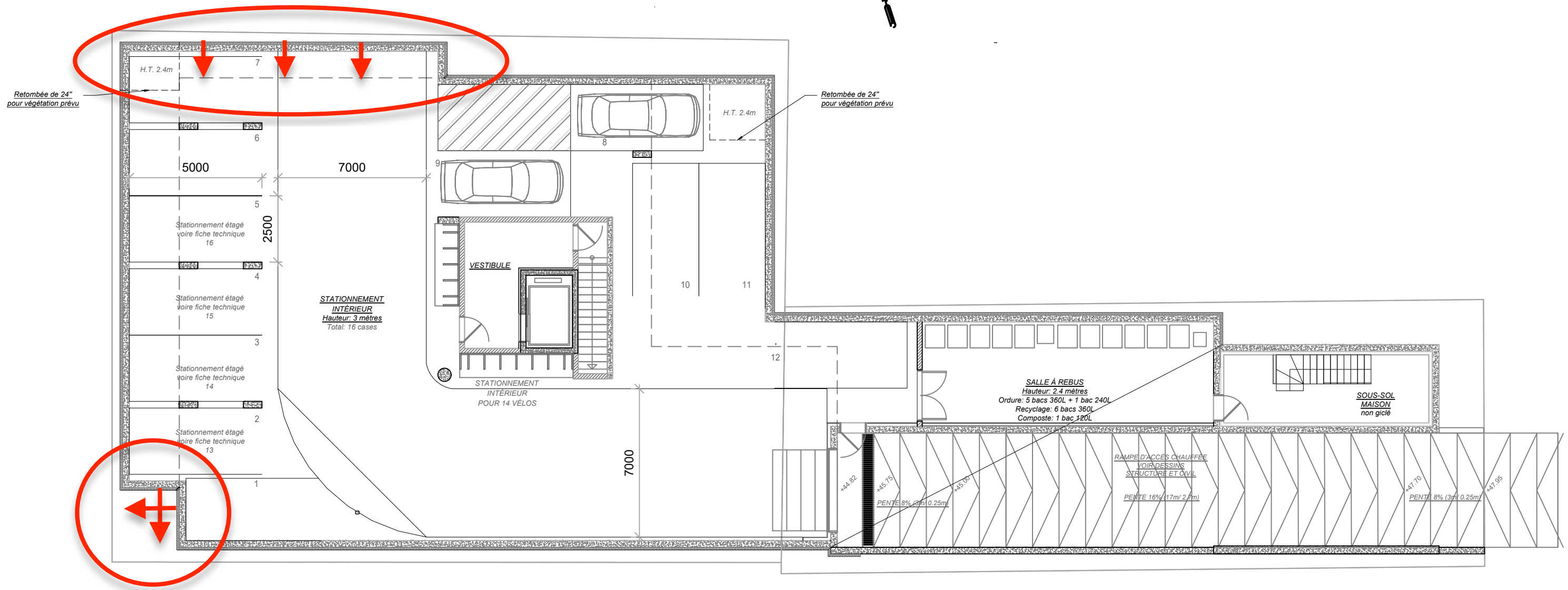
Titre

PROJET PROPOSÉ
 ÉLÉVATIONS NORD & SUD

Projet No.	Échelle	Date
	1:175	2021/05/20
Révision	Feuille	Dessin No.
3		



À modifier



PLAN DU SOUS-SOL - NIVEAU 1
ECH: 1/150

ÉMIS POUR			REVISION				
No	DATE	DESCRIPTION	App.	No	DATE	DESCRIPTION	App.
1	2012.03.30	POUR APPROBATION	P.T.	1	2013.01.24	MODIFICATION DU CONCEPT	P.T.
2	2012.10.20	CHANGEMENT DE ZONAGE	P.T.	2	2013.05.23	MODIFICATION DU CONCEPT	P.T.
3	2013.06.18	C.C.U.	P.T.	3	2022.12.21	REVISION DU PIA	P.T.
4	2013.11.11	DÉROGATION MINEURE	P.T.				
5	2021.02.20	PIA	P.T.				

Pierre J. Tabet architecte

167 De Roquebrune, Gatineau, Qc, J8T 7Y6
 Tel. : 819-568 3994/ 613-797 5375/ Fax : 819-246 4312
 courriel : pierre.tabet@hotmail.com
 Droits de reproduction Réservés

L'entrepreneur doit vérifier toutes les dimensions et en être responsable. Ne pas prendre de dimension sur ce dessin - toute erreur ou omission devra être rapportée dans les plus brefs délais à Pierre Tabet architecte. Les droits sur les dessins et la conception sont les propriétés de Pierre Tabet architecte. Toute reproduction ou utilisation autre que celle autorisée par Pierre Tabet architecte est interdite.

Projet: LAVAL-KENT.
 ENSEMBLE RÉSIDENTIEL.
 130 Rue Laval, 121 Rue Kent, Gatineau QC

Titre: PLAN DU SOUS-SOL

Date: 2021/05/20
 Dessiné / P.T.
 Revisé: 3
 Vérifié / P.T.

Échelle: 1/150
 Feuille:
 No. Dessin:
 A-1.300

Seau

Copyright Reserved
 The Contractor shall verify and be responsible for all dimensions. DO NOT scale the drawing - any errors or omissions shall be reported to Pierre Tabet architect without delay. The Copyrights to all designs and drawings are the property of Pierre Tabet Architect. Reproduction or use for any purpose other than that authorized by Pierre Tabet Architect is forbidden.

Consultants

Légende

Notes

3	Revision du PIA	P.T.	P.T.	2022.12.21	
2	MODIFICATION DU CONCEPT	P.T.	P.T.	2013.05.23	
1	MODIFICATION DU CONCEPT	P.T.	P.T.	2013.01.24	
Révision		By	Appd.	YY.MM.DD	
5	PIA	P.T.	P.T.	2021.05.20	
4	DÉROGATION MINEURE	P.T.	P.T.	2013.11.11	
3	C.C.U.	P.T.	P.T.	2013.06.18	
2	CHANGEMENT DE ZONAGE	P.T.	P.T.	2012.10.20	
1	POUR APPROBATION	P.T.	P.T.	2012.03.30	
Émis		By	Appd.	YY.MM.DD	
FICHER		DWN	CHKD	DSGN	DATE

Scéau

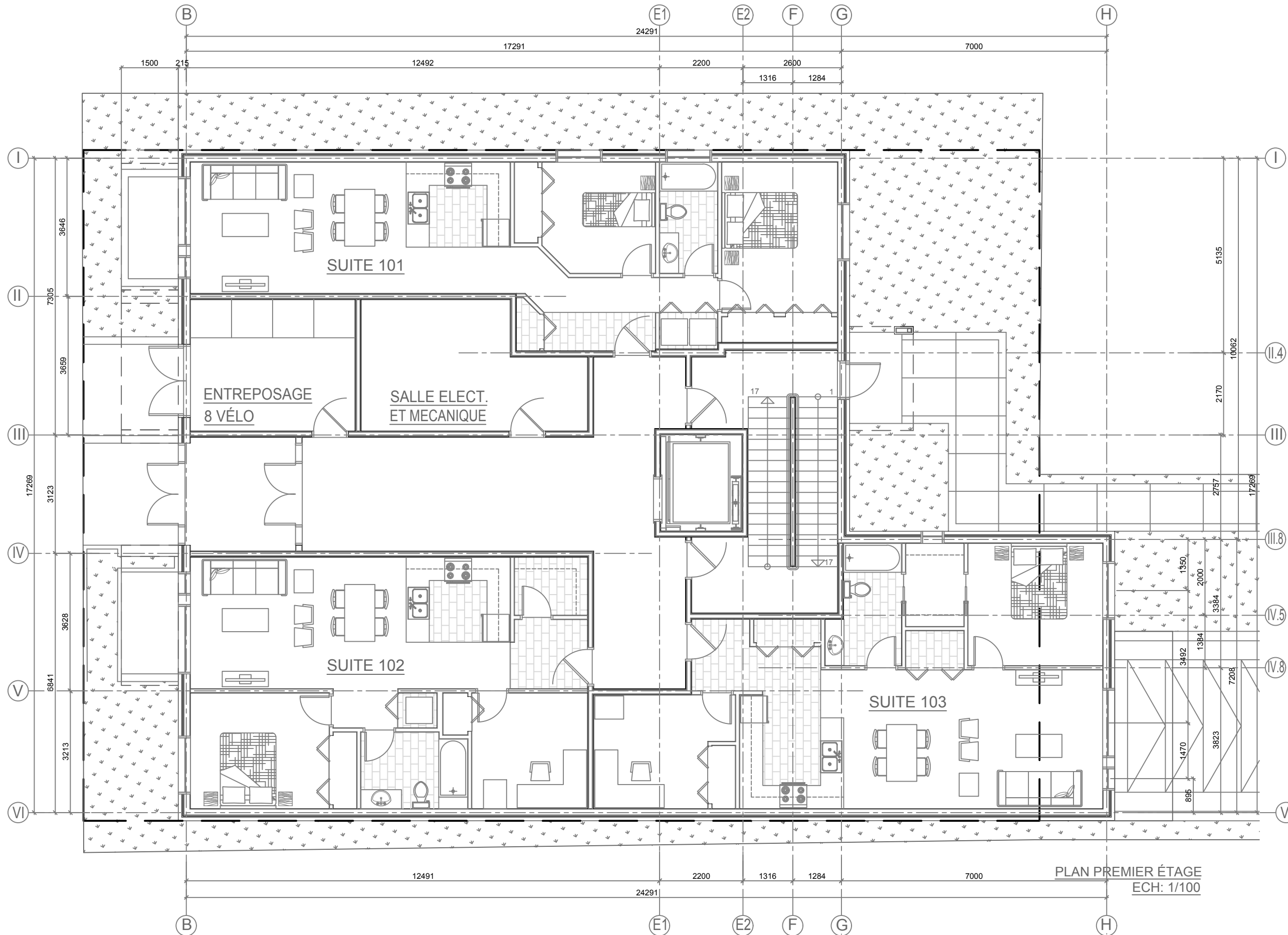
Projet

LAVAL KENT
 ENSEMBLE RESIDENTIEL,
 130 RUE LAVAL, 121 KENT
 GATINEAU QC.

Titre

130 LAVAL
 PLAN DU 1er ÉTAGE

Projet No.	Échelle	Date
	1:100	2021/05/20
Révision	Feuille	Dessin No.



PLAN PREMIER ÉTAGE
 ECH: 1/100

Copyright Reserved

The Contractor shall verify and be responsible for all dimensions. DO NOT scale the drawing - any errors or omissions shall be reported to Pierre Tabet architect without delay. The Copyrights to all designs and drawings are the property of Pierre Tabet Architect. Reproduction or use for any purpose other than that authorized by Pierre Tabet Architect is forbidden.

Consultants

Légende

Notes

3	Revision du PIA	P.T.	P.T.	2022.12.21	
2	MODIFICATION DU CONCEPT	P.T.	P.T.	2013.05.23	
1	MODIFICATION DU CONCEPT	P.T.	P.T.	2013.01.24	
Révision		By	Appd.	YY.MM.DD	
5	PIA	P.T.	P.T.	2021.05.20	
4	DÉROGATION MINEURE	P.T.	P.T.	2013.11.11	
3	C.C.U.	P.T.	P.T.	2013.06.18	
2	CHANGEMENT DE ZONAGE	P.T.	P.T.	2012.10.20	
1	POUR APPROBATION	P.T.	P.T.	2012.03.30	
Émis		By	Appd.	YY.MM.DD	
FICHER		DWN	CHKD	DSGN	DATE

Scéau

Projet

LAVAL KENT
 ENSEMBLE RESIDENTIEL,
 130 RUE LAVAL, 121 KENT
 GATINEAU QC.

Titre

130 LAVAL
 PLAN D'ÉTAGE TYPE

Projet No.	Échelle	Date
	1:100	2021/05/20
Révision	Feuille	Dessin No.
3		A-1.320



PLAN D'ÉTAGE TYPE
 ECH: 1/100

Copyright Reserved
 The Contractor shall verify and be responsible for all dimensions. DO NOT scale the drawing - any errors or omissions shall be reported to Pierre Tabet architect without delay. The Copyrights to all designs and drawings are the property of Pierre Tabet Architect. Reproduction or use for any purpose other than that authorized by Pierre Tabet Architect is forbidden.

Consultants

Légende

Notes

3	Revision du PIA	P.T.	P.T.	2022.12.21	
2	MODIFICATION DU CONCEPT	P.T.	P.T.	2013.05.23	
1	MODIFICATION DU CONCEPT	P.T.	P.T.	2013.01.24	
Révision		By	Appd.	YY.MM.DD	
5	PIA	P.T.	P.T.	2021.05.20	
4	DÉROGATION MINEURE	P.T.	P.T.	2013.11.11	
3	C.C.U.	P.T.	P.T.	2013.06.18	
2	CHANGEMENT DE ZONAGE	P.T.	P.T.	2012.10.20	
1	POUR APPROBATION	P.T.	P.T.	2012.03.30	
Émis		By	Appd.	YY.MM.DD	
FICHER		DWN	CHKD	DSGN	DATE

Scéau

Projet

LAVAL KENT
 ENSEMBLE RESIDENTIEL,
 130 RUE LAVAL, 121 KENT
 GATINEAU QC.

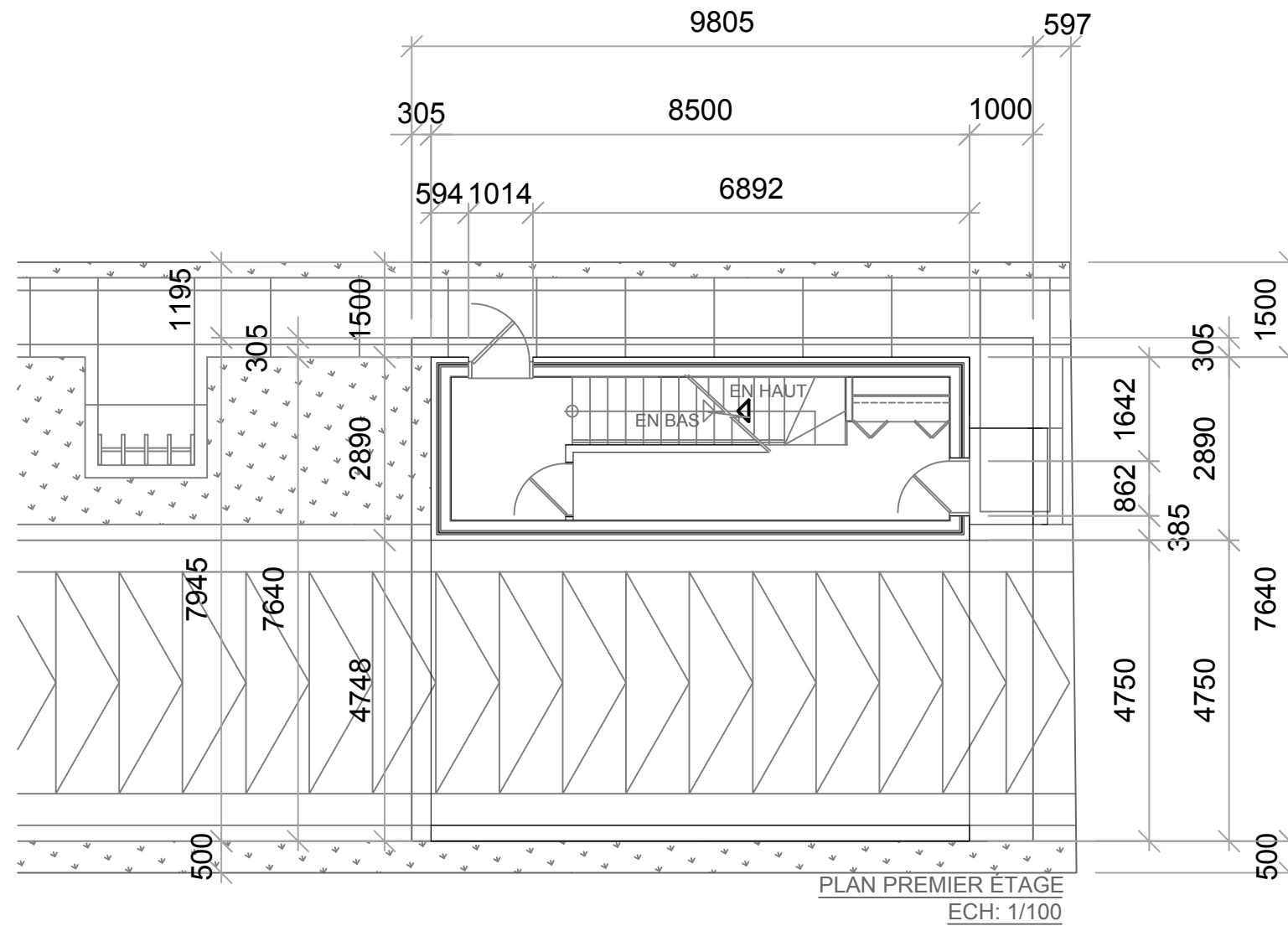
Titre

130 LAVAL
 PLAN DU 5e ÉTAGE

Projet No.	Échelle	Date
	1:100	2021/05/20
Révision	Feuille	Dessin No.
3		



PLAN DU 5e ÉTAGE
 ECH: 1/100

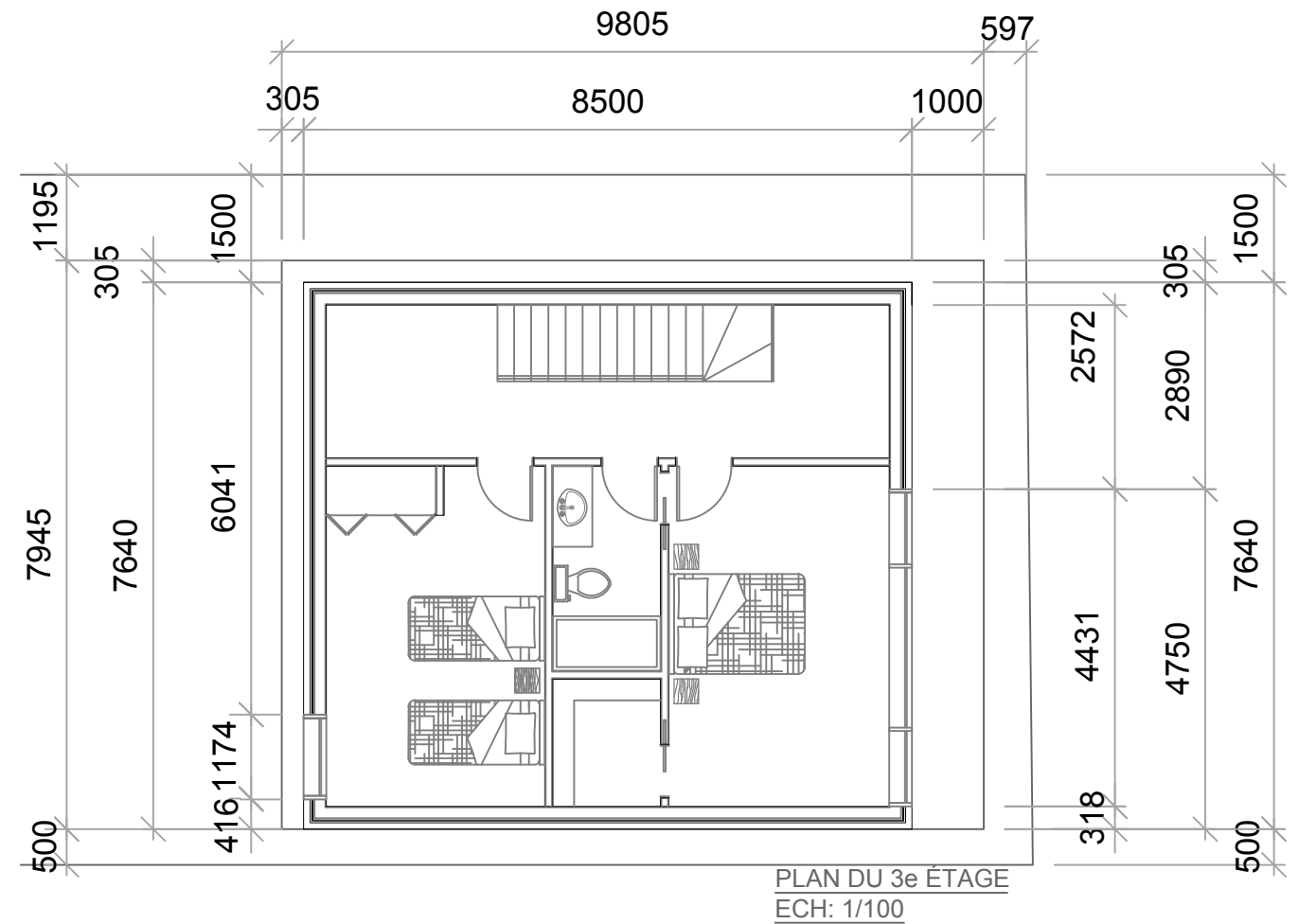
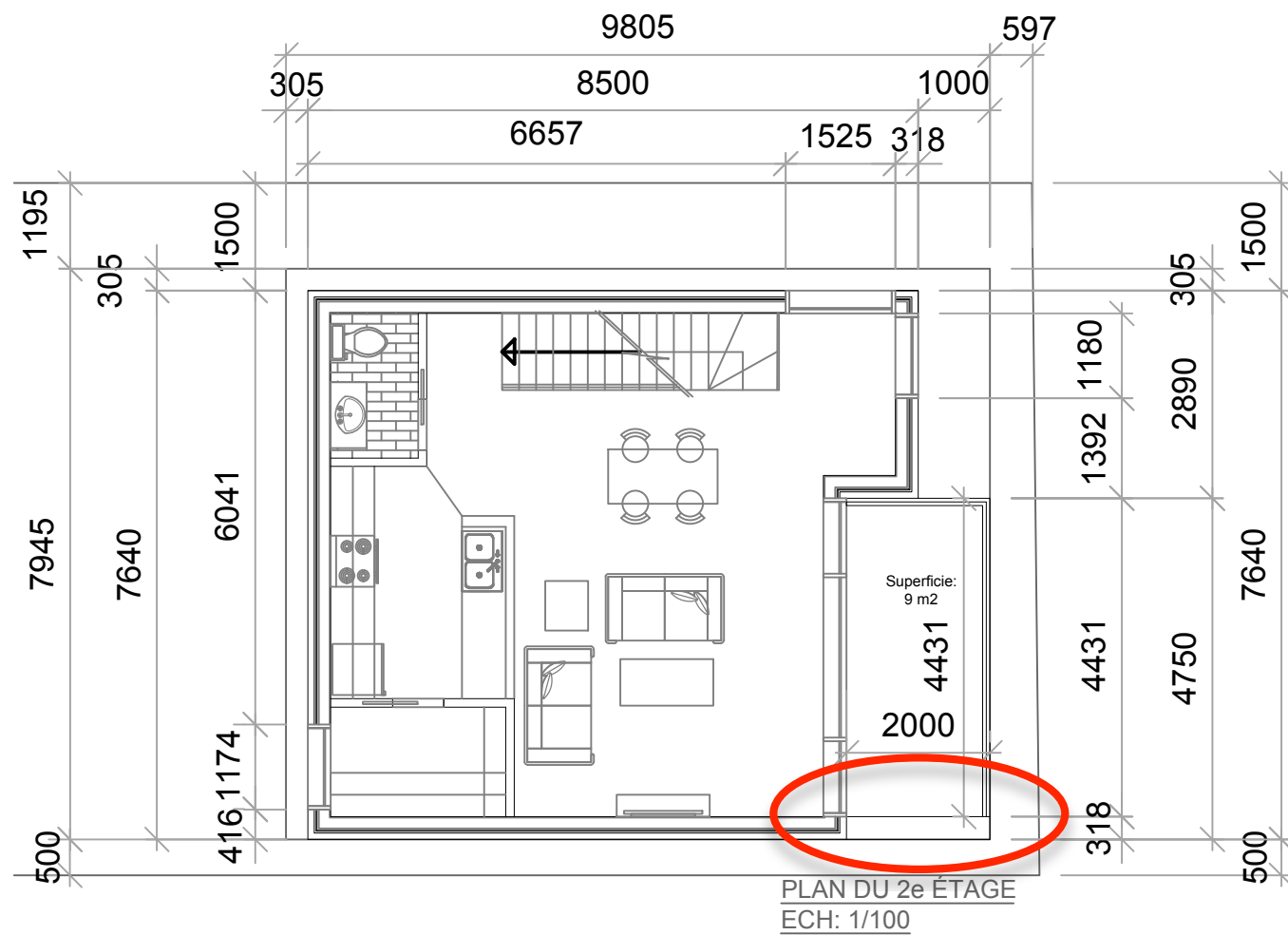


EMIS POUR			EMIS POUR				
No	DATE	DESCRIPTION	App.	No	DATE	DESCRIPTION	App.
1	2012.03.30	POUR APPROBATION	P.T.	5	2021.05.20	PIIA	P.T.
2	2012.09.20	CHANGEMENT DE ZONAGE	P.T.				
3	2013.06.18	C.C.U.	P.T.				
4	2013.11.11	DEROGATION MINEURE	P.T.				
REVISION			REVISION				
1	2013.01.24	MODIFICATION DU CONCEPT	P.T.	3	2022.12.21	REVISION DU PIIA	P.T.
2	2013.05.23	MODIFICATION DU CONCEPT	P.T.				

Sceau

Pierre J. Tabet *architecte*
 167 De ROQUEBRUNE Gatineau, Qc, J8T 7Y6
 Tel. : 819-568 3994/ 613-797 5375/ Fax : 819-246 4312
 courriel : pierre.tabet@hotmail.com

Projet		LAVAL KENT - ENSEMBLE RESIDENTIEL 130 RUE LAVAL, 121 KENT, GATINEAU QC.
Titre		121 RUE KENT PLANS D'ÉTAGE
Date: 2021/05/20	Dessiné / P. Tabet	No. Dessin
Révision: 3	Vérifié / P. Tabet	A-1.410



Balcon doit-être à min. 1m de la ligne de lot

EMIS POUR			EMIS POUR				
No	DATE	DESCRIPTION	App.	No	DATE	DESCRIPTION	App.
1	2012.03.30	POUR APPROBATION	P.T.	5	2021.05.20	PIIA	P.T.
2	2012.09.20	CHANGEMENT DE ZONAGE	P.T.				
3	2013.06.18	C.C.U.	P.T.				
4	2013.11.11	DEROGATION MINEURE	P.T.				
REVISION			REVISION				
1	2013.01.24	MODIFICATION DU CONCEPT	P.T.	3	2022.12.21	REVISION DU PIIA	P.T.
2	2013.05.23	MODIFICATION DU CONCEPT	P.T.				

Sceau

Pierre J. Tabet *architecte*
 167 De ROQUEBRUNE Gatineau, Qc, J8T 7Y6
 Tel. : 819-568 3994/ 613-797 5375/ Fax : 819-246 4312
 courriel : pierre.tabet@hotmail.com

Projet		LAVAL KENT - ENSEMBLE RESIDENTIEL 130 RUE LAVAL, 121 KENT, GATINEAU QC.	
Titre		121 RUE KENT PLANS D'ÉTAGE	Echelle: 1/100
Date: 2021/05/20	Dessiné / P. Tabet	No. Dessin	
Révision: 3	Vérifié / P. Tabet	A-1.411	